



Good **M**ore **S**atisfaction!



GooMotto Staff
Company Profile

人材派遣の「ゲーモットスタッフ」は 企業様との連携に全力で取り組んでいます!



ゲーモットスタッフは地域密着型の人材派遣会社です。

滋賀県を中心に豊富な求人情報を提供することで、派遣先企業様との連携に全力で取り組んでいます。

「労働関連法」や「派遣法」などの最新改正情報のご提供から、

それぞれの施行に関する情報まで、必要な準備を企業様と連携しています。

また、派遣社員の資格取得や教育訓練プログラムなどを実施し、

スタッフのスキルアップを支援しております。

派遣スタッフ向けのEラーニングを活用した教育訓練、
フォークリフト等の教育機関での資格取得にも取り組んでいます。



※(株) manebi 提供のe-ラーニングを活用しています。

最新情報のご提供

労働関連法や派遣法などの最新改正情報の資料提供や施行までに必要な手順を提供

労働者派遣法は、労働力の需給の適正な調整を図るため、労働者派遣事業の適正な運営の確保、派遣労働者の保護等の観点から施行された法律です。これまでに改正を経て「キャリアアップ」関連や「労働者派遣の期間制限の見直し」など改正のポイントは多岐に渡ります。派遣先企業様が労働関連法や派遣法の改正に伴い派遣社員を適正に活用頂くためには、これらの改正に基づく適正な対応が必要となります。

ゲーモットスタッフでは改正に伴う最新情報を資料化し派遣先企業様に情報提供しています。また、労働局・監督署などの行政指導へのアドバイスや是正の取り組みなどの留意点などのアドバイスやご質問・ご相談にも対応させて頂いております。

様々な雇用形態をサポート

一般派遣・紹介予定派遣・人材紹介などお客様のニーズに合わせた最適なお提案

「人材派遣」の特長は、急な欠員や有期での増員などのタイミングで相応のスキルをもった人材を素早く派遣し業務に対応させて頂くことです。

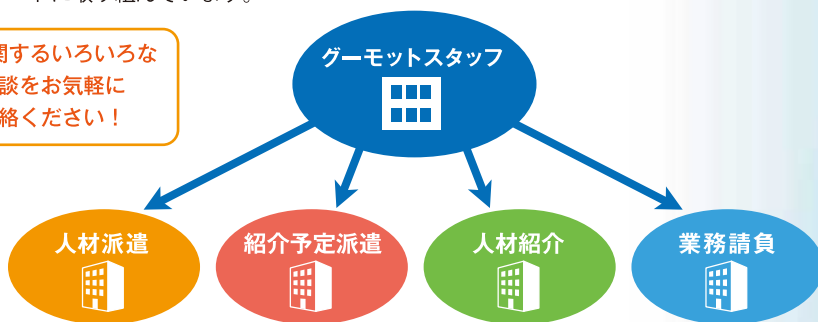
「紹介予定派遣」とは、直接雇用を前提に一定期間（最長6ヶ月）派遣で就業。双方の合意で契約社員や正社員になる制度です。お互いに適正を見極める事でミスマッチを防ぎます。

「人材紹介」とはお預かりした求人条件をもとに募集にマッチした転職希望者を厳選して紹介致します。

「業務請負」とはお客様がかかえる業務の一部を民法上の請負契約に基づき製造、営業などの業務を一括して請負ます。

ゲーモットスタッフではこれら様々な雇用形態の中から派遣先企業様にとって安定した人材の確保や雇用コスト面でトータルのメリットが実現するようなご提案とサポートに取り組んでいます。

雇用に関するいろいろなお相談をお気軽に
ご連絡ください!



Good More Satisfaction!

企業
ご担当者様へ

企業様の採用に関するお悩みを
ゲーモットスタッフの地域密着型人材派遣で
解決します！

ゲーモットスタッフの人材派遣サービスは地域密着型です。地域の特性に合う人材を確保することで安定就業をサポートしています。また、大手派遣会社のような転勤などによる頻繁な担当変更がありません。企業様と常に二人三脚で、コストパフォーマンスに優れた現場の実現を目指します。

独自のマッチングシステムとサポートで、企業様の人材確保や安定就業に関する業務の負担を軽減いたします。採用に関するお悩みはお気軽にご相談ください。

いつも、
丁寧で迅速な提案と
対応をありがとう！



末永くお取引頂く事で
経験と信頼の積み重ねを
図ります。



企業方針

派遣先企業様に対してグッドな人材、
グッドなサービスを！
就業されるスタッフ様にマッチした
グッドなお仕事を！

私たちゲーモットスタッフは、サービスの品質と密度を高めるために地域密着型の営業体制を整え、人材派遣サービスを通じて企業様とスタッフ様の未来創りをサポートします。「ゲーモットスタッフ」という社名は、派遣先企業様にも就業されるスタッフ様にも「グッド」な人材派遣サービスを「もっと」届けたい。そんな思いから名付けました。

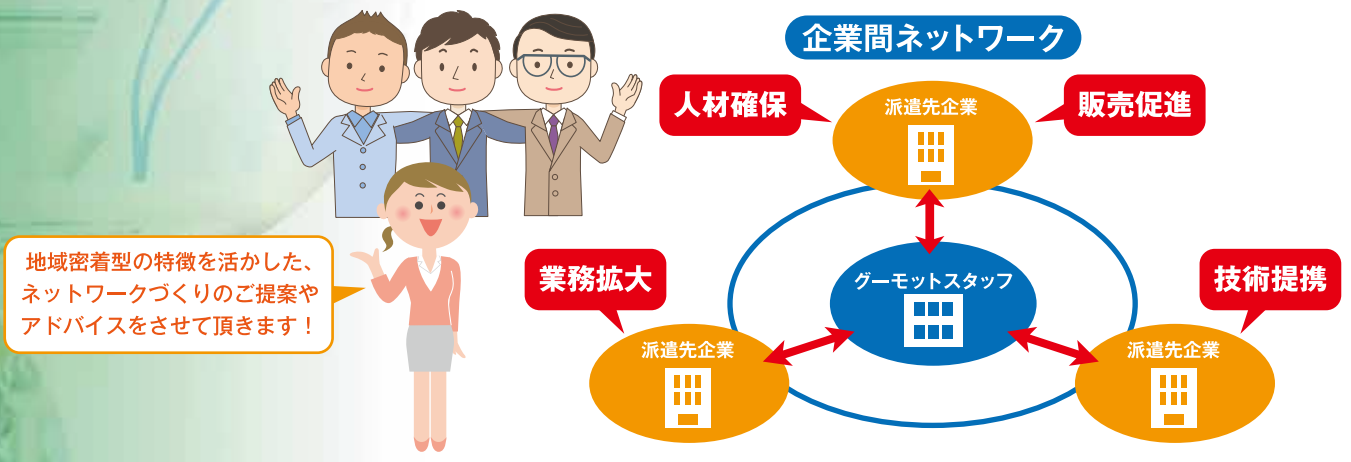
私たちは『人こそ財産である』と考え、より多くのスタッフ様にやりがいを持って働いていただくことを目指しています。

企業間の
ネットワーク
づくり

協力工場や物流会社など
外注先・お取引先企業様をご紹介します！

ゲーモットスタッフでは企業間のネットワークづくりもお手伝いしております。ご契約いただいている協力工場様や物流会社様との新規お取引先企業様を紹介することに取り組んでいます。お客様から頂くご要望は時代の変化と共に複雑になり多様化しています。企業様からのご要望に応えるための優秀な人材確保と合わせて、協力会社、新規営業先の開拓は企業発展に必要な取り組みです。これら企業間のネットワークを強固にすることで事業の発展に向けた戦略の実現性が高くなります。


ゲーモットスタッフでは派遣先企業様との関係が単に人材派遣支援にとどまらない密接な連携とネットワークづくりを目指しています。



お客様（派遣先企業様）が抱える人材採用に関する問題は日々複雑になっています。事業の多様化や時代背景の変化が原因です。雇用先と採用される側の適正な関係づくりを目指しながら、ゲーモットスタッフでは時代の変化を迅速的確に察知し、派遣先企業様にとってベストマッチングを目指すために情報収集や様々なご提案をこれからも継続してまいります。ぜひ、人材派遣に関するご用途や就労環境の適正化などお気軽にご相談ください。

多様な働き方を全力でサポートします

◎就業マッチング ◎サポート体制 ◎ベネフィット・ワン ◎ステップアップシステム ◎地域密着型



GMSは派遣先企業様とあなたの良好な信頼関係づくりに取り組んでいます。派遣スタッフ様と派遣先企業様の最適なマッチングを担任しています。

企業との密接な信頼関係づくり **就業マッチング**



勤務体制や健康管理、各種保険などいろいろな相談を気軽に聞かせてください。あなたが安心して仕事に取り組むための様々なサポートをいたします。

仕事の悩みをいっしょに解決 **サポート体制**



あなたの充実したライフワークを実現するためのたくさんの満足をご用意しています。安定した仕事を得て、ひとつひとつ目標を確実に達成しましょう。

多彩なベネフィット(利益・満足) **ベネフィット・ワン**



自分のペースで仕事経験を積み重ねながら、より高い目標を設定しませんか？あなたの理想の未来像を実現するための第一歩があります。

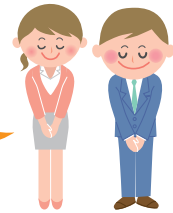
正社員・契約社員へのステップアップ **ステップアップシステム**



より良い人間関係を築きながら、充実した社会生活を送るためにはやはり地元が安心。家族や友人の存在があなたの仕事へのモチベーションになります。

地元で働きたい方を応援します **地域密着型**

ご希望の条件や人生設計に合うお仕事がきっと見つかります！



沿革

H.23.4.11	青山商事(株) 派遣事業部 事業開始
H.23.8.1	(株)イースタッフ設立 特定労働者派遣事業開始
H.24.12.9	株式会社グーモットスタッフに社名変更(商標登録)
H.26.10.1	滋賀県長浜市木之本町黒田2876に拠点を移転
H.29.7.3	資本金を300万円から500万円に増資
H.30.3.1	労働者派遣事業(派-25-300299) 有料職業紹介事業(25-コ 300170) 許可取得

会社概要

所在地	〒529-0426 滋賀県長浜市木之本町黒田2876番地 コージーコートA103号室 フリーダイヤル:0120-355-899 TEL.0749-82-8686 FAX.0749-82-8120
URL	https://www.gms-jinzai.com/
E-mail	info@gms-jinzai.com
社名	株式会社グーモットスタッフ
代表取締役	笹木 孝博
資本金	500万円
会社設立	平成23年8月1日
事業内容	労働者派遣事業・有料職業紹介事業・ アウトソーシング事業
営業エリア	滋賀県・福井県(敦賀市・美浜町・若狭町)・岐阜県(大垣市・不破郡) ※営業エリア順次拡大中
取引銀行	滋賀銀行 木之本支店 長浜信用金庫 木之本支店



本社外観



◎交通アクセス：お車 木之本 I.C. より約2分。
徒歩 JR 木ノ本駅より約10分。

株式会社グーモットスタッフ ☎ 0120-355-899

〒529-0426 滋賀県長浜市木之本町黒田2876番地 コージーコートA103号室

TEL.0749-82-8686 FAX.0749-82-8120 WEB <https://www.gms-jinzai.com/> mail info@gms-jinzai.com

